



**NOWA USŁUGA**  
DOSTAWY NACZEPAMI  
Z PODWÓJNĄ  
PODŁOGĄ

## Korzyści z podwójnej podłogi:

**33 x2**



możesz załadować więcej towaru w 1 ciężarówce, co znacznie oszczędza Ci pieniądze i czas, bo nie muszą jechać 2 samochody (66 palet zamiast 33)



Twój wrażliwy na zgniecenie towar umieścimy na 2 poziomach, więc unikniesz ryzyka uszkodzeń



możesz wysłać dwa różne ładunki do różnych destynacji w 1 ciężarówce (np. do Polski + Ukrainy), bo my przeładujemy je po drodze, co oszczędza Ci pieniądze i czas



jestes pod opieką jednej firmy, więc jest jedna osoba odpowiedzialna za wszystko, co daje Ci większą kontrolę nad procesem oraz zapewnia bezpieczeństwo, że wszystko pójdzie zgodnie z planem



jeśli stawiasz na eko, przyczyniasz się do mniejszej emisji spalin jadąc 1, a nie 2 samochodami



poza tym mamy podwójną załogę kierowców (dostawa może być szybsza nawet o 50%) i masz większą pewność terminowej dostawy do swojego klienta/odbiorcy

## Co można przewozić?

Wszystkie produkty, których nie można układać jedno na drugim.

- ładunki całopojazdowe w podwójnej ilości – dzięki maksymalnemu wykorzystaniu przestrzeni ładownej – 66 palet
- ładunki częściowe / groupage – podwójna podłoga ułatwia kompletacje ładunków niepełnych, zmniejszając koszty klienta
- puste opakowania wymienne (gitterboxy, puste palety, skrzynie itp.)
- ładunki nietypowe, niepaletyzowane, np. długie rury z tworzyw sztucznych

## Jak to działa?

Naczepa wyposażona jest w zestaw specjalnych belek, na których umieszcza się drugi poziom palet.



**Aby skorzystać z systemu podwójnego załadunku, ładunek musi spełnić poniższe warunki gabarytowe i wagowe:**



**1.** W przypadku ładunku składającego się z palet **jednakowych** pod względem wysokości i wagi

- palety 120x80cm - wysokość palety nie wyższa niż 125cm, waga max. 270kg brutto
- palety 120x100cm - wysokość palety nie wyższa niż 125cm, a waga max. 345kg brutto



**2.** W przypadku palet 120x80cm lub 120x100cm **niejednorodnych** pod względem wagi i wysokości (np. ładunek na dolnym poziomie wyższy lub cięższy niż palety na górnym poziomie):

- maksymalna wysokość palety X na dolnym poziomie - 1,55m
- maksymalna wysokość palety Y na górnym poziomie  $2,50m - X$ , np.  $X=1,20m$ , wtedy wysokość palety  $Y = 2,5m - 1,2m = 1,3m$
- maksymalne obciążenie górnego pokładu = 9000kg brutto.  
Dla euro palet maksymalna waga palety na górnym poziomie =  $9000kg/33pal = 272kg$  brutto/1pal,
- dopuszczalne obciążenie dolnego pokładu = 24000kg-obciążenie górnego pokładu. Np. Przy maksymalnym obciążeniu górnego poziomu = 9000kg, dopuszczalne obciążenie dolnego pokładu =  $24000kg - 9000kg = 15000kg$ . Maksymalna waga jednej palety z dolnego pokładu = 15000kg /ilość palet:
  - maksymalna waga palety 120x80 =  $15000kg/33pal = 454kg$ ,
  - maksymalna waga palety 120x100 =  $15000kg/26pal = 577kg$



**3.** Dzięki dodatkowemu wyposażeniu w 12szt. belek, możemy również załadować na drugi poziom 32szt. gitterboxów 124x83,5cm

## Zabezpieczenie ładunku na drugim poziomie.

Od przodu i tyłu naczepy ładunek zabezpieczony jest przez:

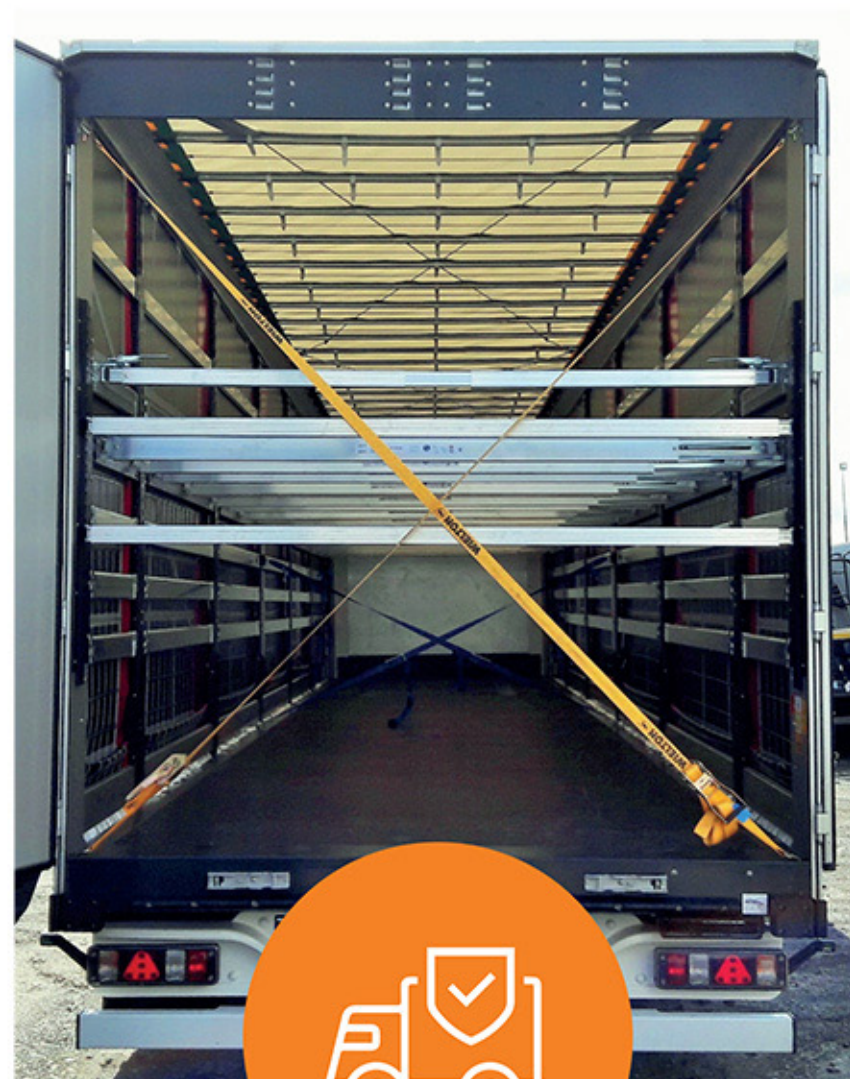
- 4 belki zaporowe, które blokują przesuwanie się palet od frontu naczepy (2 belki, jedna blokuje dół palety, druga ładunek) oraz 2 belki na tyle naczepy
- dodatkowe 2 belki zaciskowe, mocowane do aluminiowych łat bocznych, blokujące przesuwanie się palet i ładunku

Po bokach naczepy ładunek zabezpieczają:

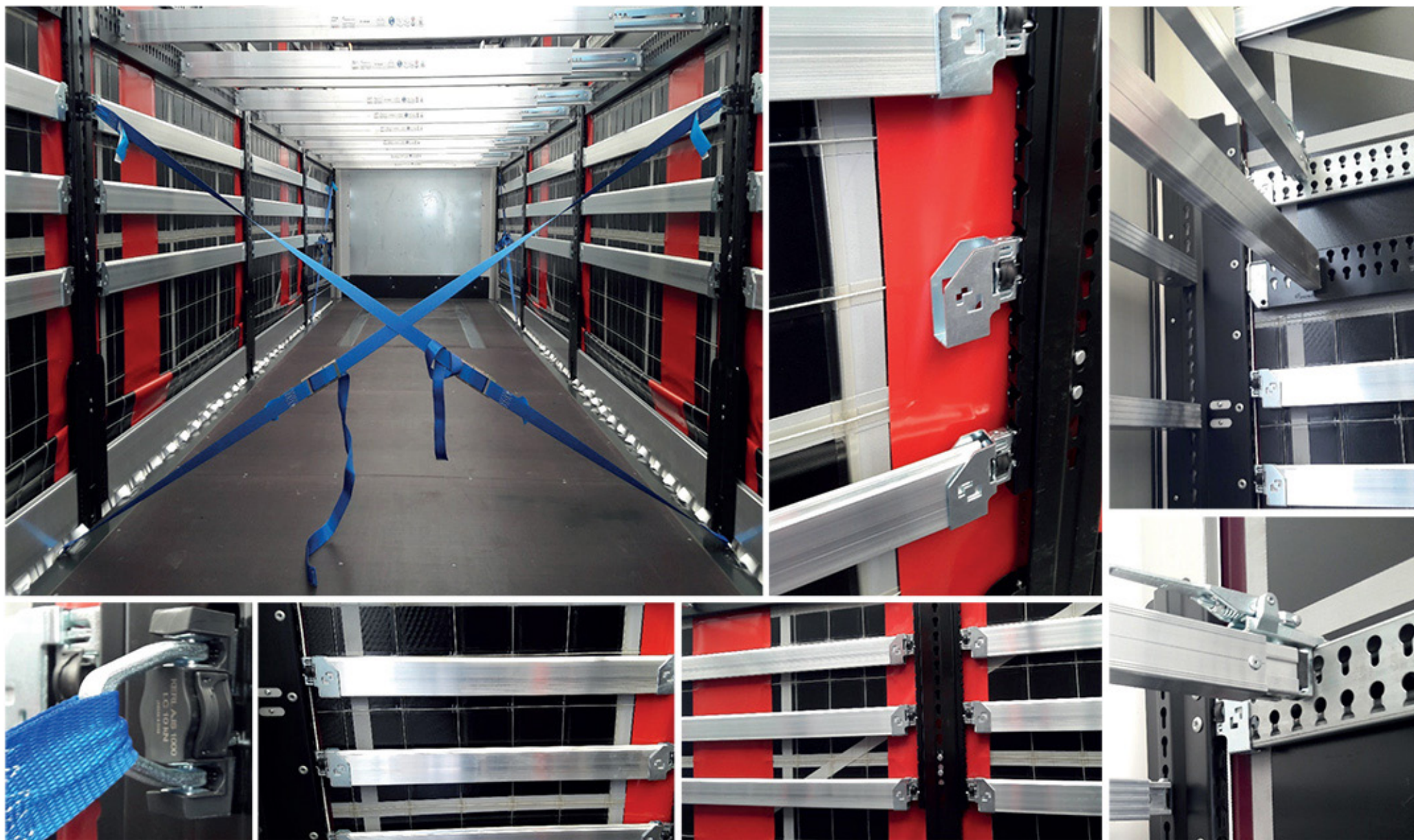
- 48 szt. listew aluminiowych na 6 polach z każdej strony, co stanowi 8 listew zabezpieczających boczne przesunięcie ładunku na pełnej wysokości naczepy
- podwójny komplet pasów spinających ładunek na dwóch poziomach
- dodatkowe pasy naprężające i usztywniające konstrukcję naczepy
- plandeka o gramaturze 900g/m<sup>2</sup> oraz wszystkie wzmocnienia zgodne z certyfikatem XL EN 12642.

Towar na nasze naczepy kurtynowe może być ładowany:

- tyłem
- bokiem
- górną (np. rury, elementy nietypowe)



## Zabezpieczenia ładunku na drugim poziomie.



**Skontaktuj się z nami**

**Przetestuj**

**Wypróbuj**

i przekonaj się  
ile możesz zaoszczędzić  
dzięki naszej nowej usłudze.



ul. Jagiellońska 85/87

42-229 Częstochowa

**+48 34 371 21 31**

[xl-logistics@xl-logistics.pl](mailto:xl-logistics@xl-logistics.pl)